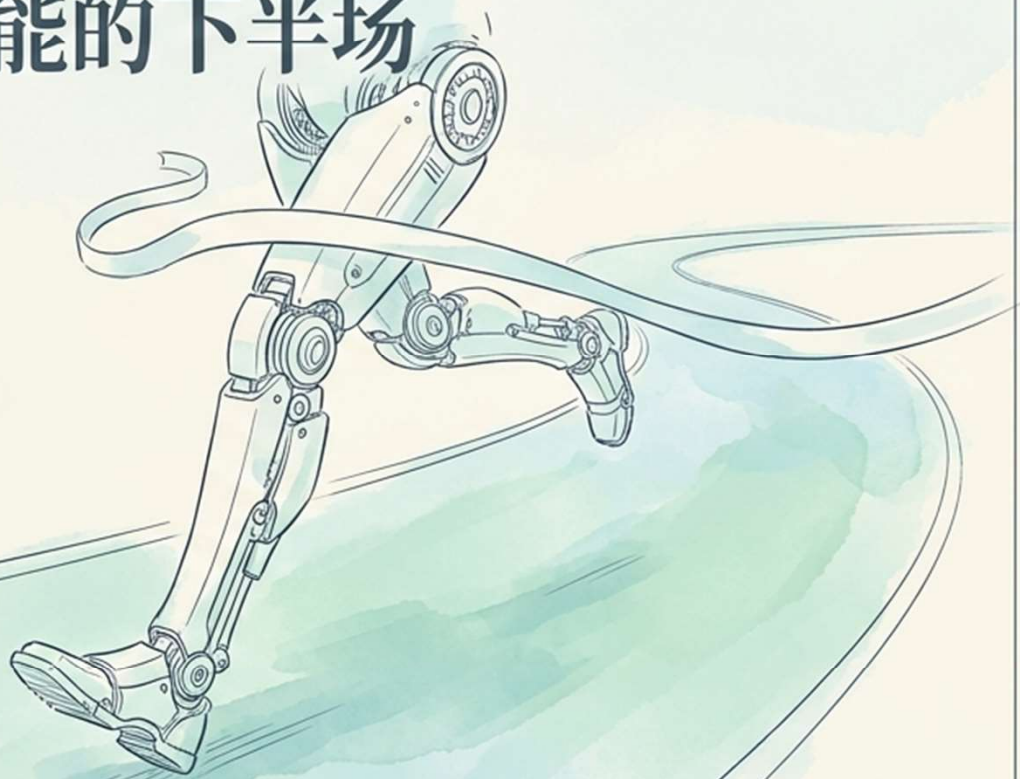


巨头下场，谁还有路？—— 从荣耀机器人跑马看具身智能的下半场

制造业的中坚力量一旦认真下场，具身智能的牌桌就已经改变。

机器人跑马拉松只是一个引子，真正的问题是：当拥有顶级制造能力的巨头涌入，原有的机器人创业公司该何去何从？



错觉：软硬件天降神兵？真相：十年内功的“降维迁移”

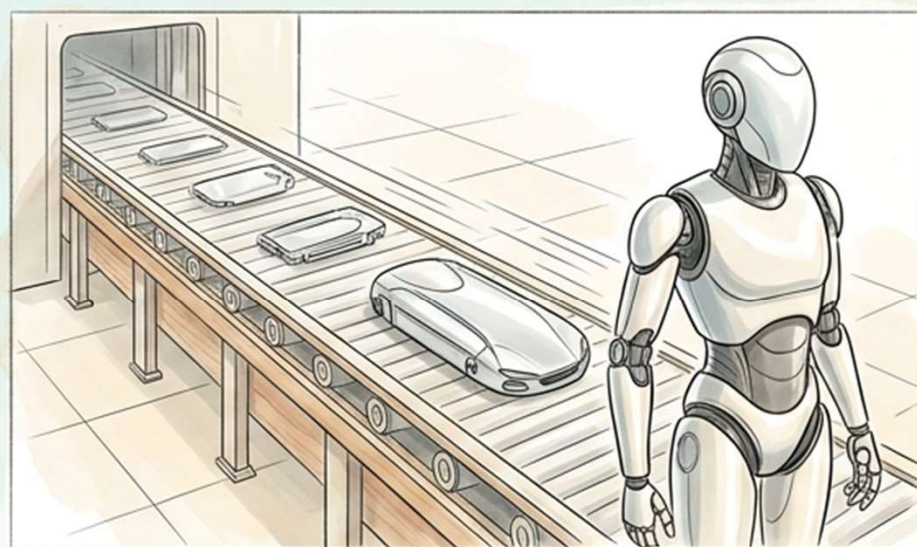
(The Illusion)



并非天才转校生

荣耀并非在不到一年内突然获得了超越所有人的软硬件研发超能力。

(The Reality)



底层逻辑是“迁移”

这是将3C行业内卷了十来年的智能制造、供应链协同与工艺良率控制，直接平移到了一个新的终端载体上。

手机供应链的机器人生长

电源管理 -> 躯干护甲

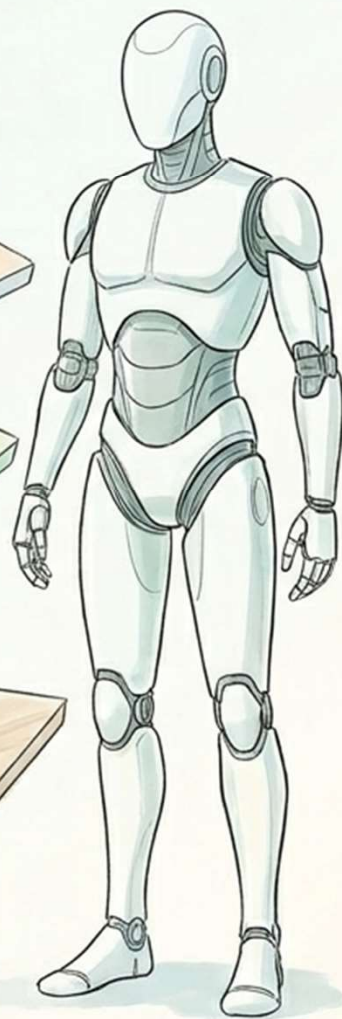
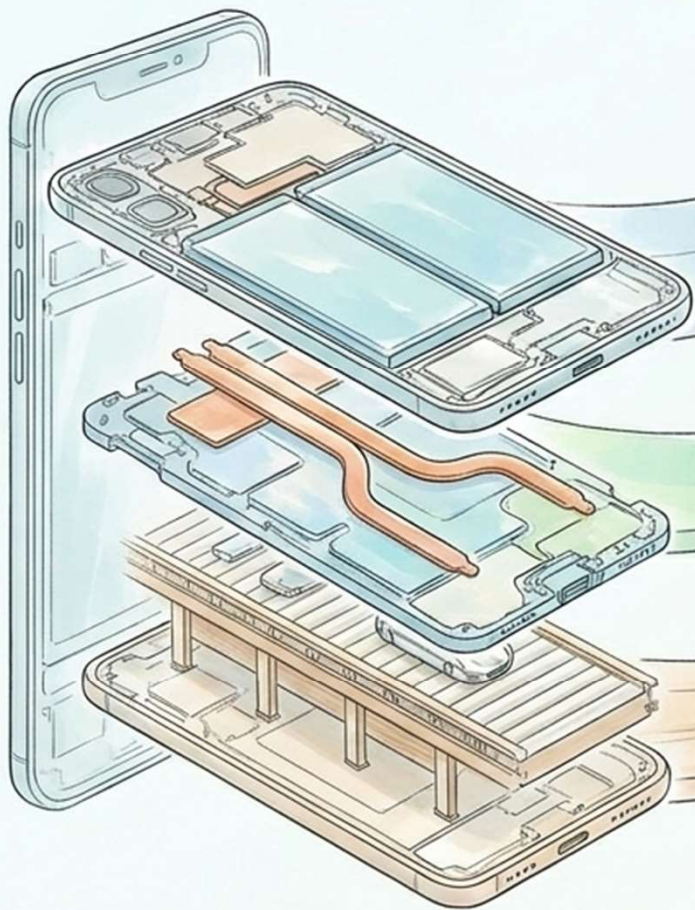
双电池方案。保证持续供电，结构设计确保换电和摔倒时都不“断电趴窝”。

精密散热 -> 核心关节

液冷系统与400Nm电机。接近公路SUV级别的峰值扭矩，液冷保障近1小时高负载下的稳定输出。

制造体系 -> 整体组装

极速下线与良率。自有智能制造园区，单线85%工序自动化，二十几秒下线一台终端。



跨界浪潮：消费电子与整车巨头的集结

荣耀仅仅代表了未来竞争趋势的一角。太上老登们正在加速集结。

3C阵营：小米早已入局，三星正加速筹备机器人产品。

汽车阵营：比亚迪、广汽、吉利、奇瑞，正依托整车制造优势全线切入。

降维打击：从“同层竞技”到“分层对抗”



2025 现状

全球人形机器人出货量约 1.3 万台
(中国厂商占 80% 以上)。

残酷现实

目前多为科研和展示用途，真实商业场景规模运行仍处极早期。

竞争质变

创业公司未来的对手，不再是同在一个层面的“同层创业者”，而是具备绝对体量压制的消费电子与整车巨头。

真正的分叉点：不在模型，而在真实世界的反馈闭环

被抹平的起点

大家都在使用同一批开源工具和同一批 GPU，单纯的模型架构差距并没有想象中大。

真正的壁垒

什么任务？什么环境？持续干了多久？踩过多少次坑？如何把这些坑变成训练数据？这些由物理世界摩擦产生的经验，无法用资金和时间一口气买来。

无法购买的护城河：场景深度与数据飞轮

无论是四足、人形还是轮式，核心在于持续产出数据。



在 3C 电子工厂内，让人形机器人连续完成两千多次真实环境的拣取和装配，不断调试节拍——这种深扎垂直场景的“飞轮效应”，巨头无法瞬间复制。

具身时代的双轨并行

巨头路径（3C/整车/家电厂）

- 核心优势：硬件底蕴、供应链霸权、极致工程化能力。
- 战略定位：上帝视角造“标准本体”。
- 终极目标：暴力打下成本，极限堆高物理性能。

专精路径（特种/专业工业机器人公司）

- 核心优势：极早期的场景介入、深度的试错数据积淀。
- 战略定位：深入地底做“垂直闭环”。
- 终极目标：用时间和数据，换取巨头无法模仿“任务理解”与“交付能力”。

门槛已高，但路仍在。别在中间地带徘徊，去扎根你的专属场景。

认清现实

本体公司拿关注、拿融资的门槛已被被巨头实质性抬高，压力真实存在。

破局之道

彻底放弃两边都不靠的的幻想。专注某一个具体行业的落地、调试、运维与数据闭环。

结语

机器人跑马只是一个开始。选定一条路稳扎稳打，做成各自体系的标准，把机器人真正干活的事情干成。



机友圈儿

@少女心的老阿姨

具身智能交流群

职场分享 | 产业整合

同行对接 | 人脉交流



联系搞机头子

获取更多报告



微信扫码加入星球

本报告版权及知识产权归机友圈儿所有，未经许可不得商用，转载需申请，机友圈儿保留追究相关法律责任的权利！