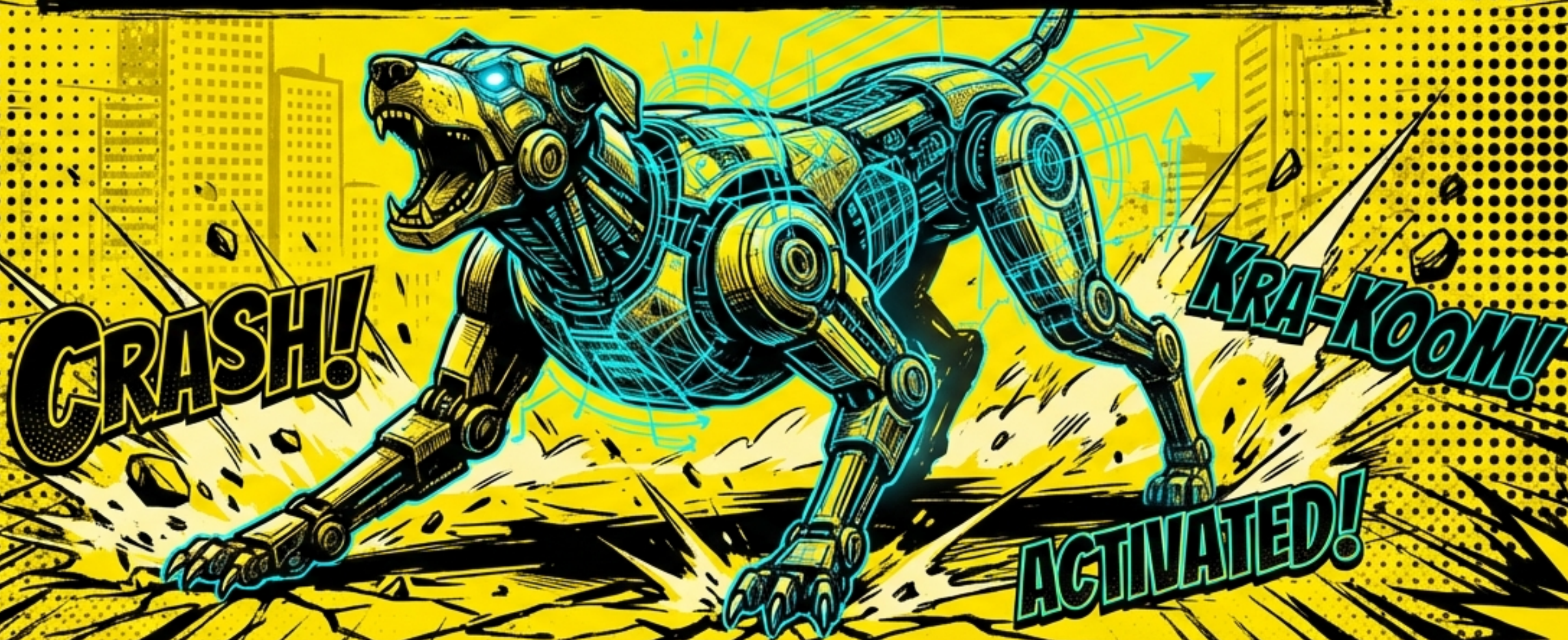


# 机器狗觉醒图鉴： 从游乐场到真实世界的超级英雄

破除迷思，硬核解析未来 1-2 年的四足进化法则



忘掉流量狂欢，真正的战场在 frontline。

WOW!  
旋转跳跃!

短视频流量效应：炫技展示

BAM!  
务实交付!

算账、场景和交付

# 超级英雄进化路线图

POW!

BAM!

2. 战甲升级：更全地形

制霸极端恶劣环境



ZAP!

3. 智力点满：更智能

从不摔跤到听懂人话



ZAP!

4. 组建联盟：更平台化

打造全行业公共底座



1. 形态觉醒：更工业

化身场景专用工具



通关这四个阶段，  
机器狗将彻底重写  
真实的商业世界！

# 阶段一：觉醒“打工人”魂

买的不是硬件，  
是“能力”！

## 电力巡检

控稳三轴稳定云台+边缘算力。边走边拍边分析，不再是“只会走路的摄像头”。



## 安防巡逻

替掉那分秒间巡逻岗。只需要让物业营收净利润率提升1~2个百分点，采购就不再是“当群”，而是“刚需”。



商业模式进化：从“单只售卖”进化为“按年服务 / 按项目租赁”的全生命周期运维。

# 战力矩阵：体量决定宿命

## 轻量级侦察兵



自重：8kg 左右  
核心使命：文娱对战、景区  
闯关 IP、课堂实训

主打爆款，  
持续引流，  
赚取“声量”！

## 重装级终结者



自重：30kg 及以上  
核心使命：电力、石化、  
消防进场

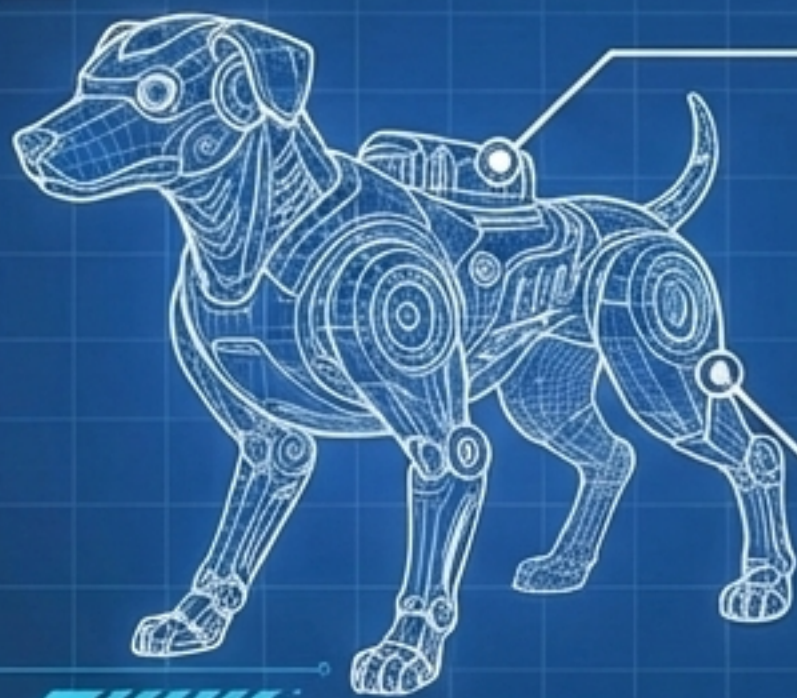
背负专业工具，  
做高价值方案，  
赚取“订单”！

## 阶段二：制霸全地形

真实职场奖励的  
永远不是炫技，而是  
绝对的可靠性。



### 智身科技



电池容量 2 倍+，动力性能翻  
倍，关节峰值扭矩成倍提升

轮腿一体、防尘防沙、防水  
防摔、高温严寒适应

7.5:1  
极限负重比

# 阶段三：解锁最强大脑

## 顶层：交互智能

机制：自然语言 + Agent。  
结果：“去三楼巡一圈”，直接下达语音指令，自主规划执行！

## 中层：空间智能

机制：3D 感知、建图和导航。  
结果：真正理解空间，自主识别楼梯、狭窄通道与跨楼层环境。

## 底层：运动智能

机制：强化学习 (RL)。  
结果：跑通全地形，保证在复杂环境中不摔、不翻、不失控。



# 隐藏大招：多机协同网络

个体再强，  
不如军团作战。

## Tactical Playbook



在消防搜救、大面积  
园区巡逻中，多条机器  
狗将实现：

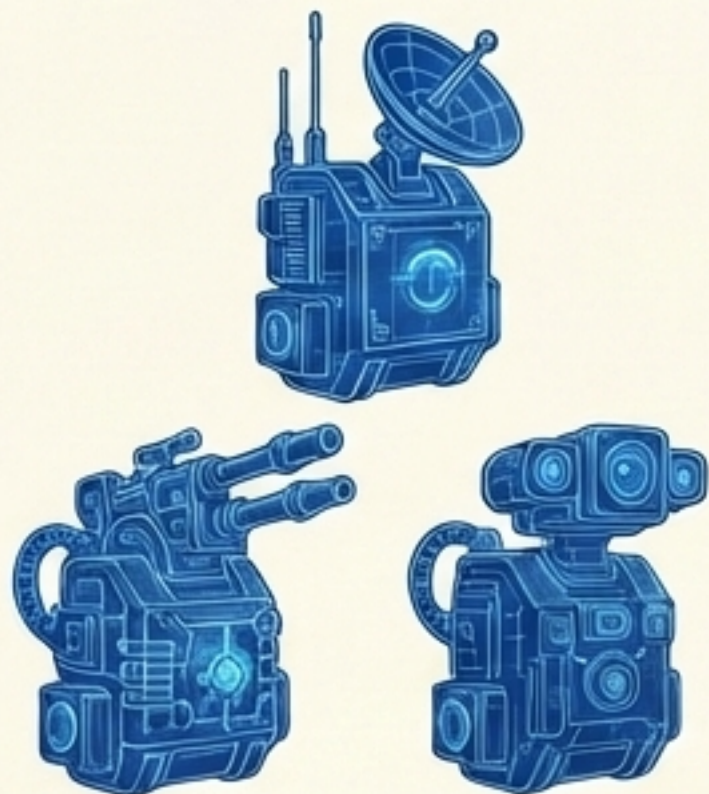
- 1. 编队协同推进
- 2. 动态任务分配
- 3. 狭窄通道互相让行

## 阶段四：组建正义联盟

# Ecosystem Architecture Equation



1个核心公共底座



N个集成商外挂插件



终极场景英雄

逻辑如同智能手机生态——从“造狗去卖”跨越到“开放生态，一家做平台，一群伙伴做场景”。

## 终极奥义：见证钢铁躯壳的进化



**机器狗最大的未来，不只是 C 端的好玩不怕摔，而是 B 端的好用不怕脏。**



机友圈儿

# @少女心的老阿姨

具身智能交流群

职场分享 | 产业整合

同行对接 | 人脉交流



联系搞机头子

获取更多报告



微信扫码加入星球

本报告版权及知识产权归机友圈儿所有，未经许可不得商用，转载需申请，机友圈儿保留追究相关法律责任的权利！